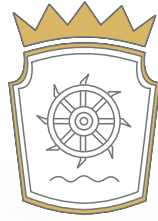


100 JAHRE
- im Dienste der Gastlichkeit -



HOTEL · RESTAURANT · SPA

Molitors Mühle

Familie Molitor



Preisliste 2024



Seit 150 Jahren im Familienbesitz Molitor
anerkannter Luftkurort an der deutschen Wildstraße in der südlichen Vulkaneifel



Zimmerauswahl und Preise

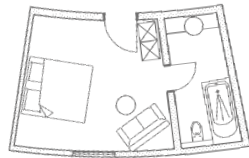
Unsere Preise verstehen sich pro Person inklusive unserem reichhaltigen Frühstücksbüfett, 4-Gang-Wahlmenü und Nutzung der Wellness-Oase - über 3.000 qm - mit Saunalandschaft, Fitnessraum, Saunatasche mit Bademantel und Saunatuch, freies W-Lan, freies Parken und der derzeit gültigen Mehrwertsteuer. Die Doppelzimmerpreise gelten pro Person bei Doppelbelegung.

Buchungshotline: 0 65 67 - 96 60

Doppelzimmer DZ 3* inklusive 4-Gang-Wahlmenü

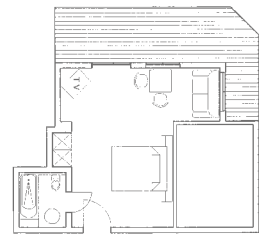
150,- €

18 – 21 qm, Dusche oder Bad, WC, Sat-TV, Telefon, Teestation, Haar-Fön, Safe, Boxspringbett, W-Lan, Saunatasche mit Bademantel und Saunatuch



Doppelzimmer DZ 6 – Juniorsuite* 190,- € inklusive 4-Gang-Wahlmenü

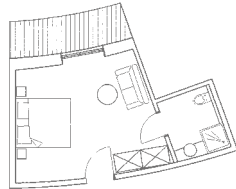
Balkon, 38 - 48 qm, Bad oder/und Dusche, Sat-TV, Telefon, Teestation, Haar-Fön, Safe, Boxspringbett, W-Lan, Saunatasche mit Bademantel und Saunatuch, 1 Zimmer behindertengerecht ohne Balkon 50 qm



Doppelzimmer DZ 4* inklusive 4-Gang-Wahlmenü

165,- €

Balkon, 21 – 25 qm, Dusche oder Bad, WC, Sat-TV, Telefon, Teestation, Haar-Fön, Safe, Boxspringbett, W-Lan, Saunatasche mit Bademantel und Saunatuch

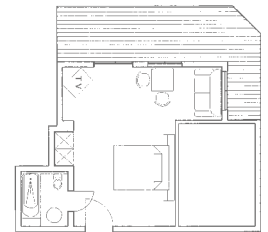


Mühlen- oder Turmsuite* inklusive 4-Gang-Wahlmenü

235,- €

Balkon, 58 qm, Dusche und Bad, Bidet, WC, Sat-TV, Telefon, Teestation, Haar-Fön, Safe, Boxspringbett, W-Lan, Saunatasche mit Bademantel und Saunatuch

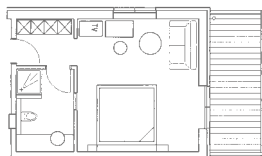
mit Zusatz-Einzelzimmer möglich:
3. Person (Kind) mit Menü, siehe Folgeseiten
bei getrennt schlafenden Paaren 35,00 €



Doppelzimmer DZ 5* inklusive 4-Gang-Wahlmenü

175,- €

Balkon, 32 – 35 qm, Dusche oder Bad, WC, Sat-TV, Telefon, Teestation, Haar-Fön, Safe, Boxspringbett, W-Lan, Saunatasche mit Bademantel und Saunatuch, 2 Zimmer behindertengerecht



* Wichtige zusätzliche Informationen und Ermäßigungen siehe Seite 4 und 5





Zimmerauswahl und Preise

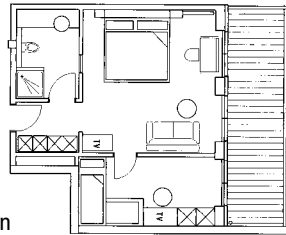
Unsere Preise verstehen sich pro Person inklusive unserem reichhaltigen Frühstücksbüfett, 4-Gang-Wahlmenü und Nutzung der Wellness-Oase - über 3.000 qm - mit Saunalandschaft, Fitnessraum, Saunatasche mit Bademantel und Saunatuch, freies W-Lan, freies Parken und der derzeit gültigen Mehrwertsteuer. Die Doppelzimmerpreise gelten pro Person bei Doppelbelegung.

Buchungshotline: 0 65 67 - 96 60

Familienzimmer Fam 1* inklusive 4-Gang-Wahlmenü

175,- €

mit Verbindungszimmer
(Einzel- oder Etagenbett),
Balkon, 40 - 48 qm, Dusche, WC, Sat-TV,
Telefon, Teestation, Haar-Fön, Safe,
Boxspringbett, W-Lan, Saunatasche mit
Bademantel und Saunatuch



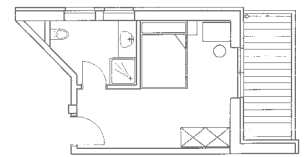
3. Person (Kind) mit Menü, siehe Folgeseiten
3. und 4. Person (Kind) mit Menü, siehe Folgeseiten
bei getrennt schlafenden Paaren 35,00 €

Einzelzimmer EZ 1* inklusive 4-Gang-Wahlmenü

190,- €

bei 2 Personen-Belegung –
150,- €

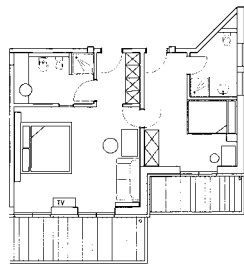
Süd-Balkon, ca. 21 qm, Dusche, WC,
Sat-TV, Telefon, Teestation, Haar-Fön,
Safe, Boxspringbett 140 x 200 cm,
W-Lan, Saunatasche mit
Bademantel und Saunatuch



Familienzimmer Fam 2* inklusive 4-Gang-Wahlmenü

190,- €

mit Verbindungszimmer (EZ 1),
beide Balkon, ca. 60 qm,
Preis bei 3-Personen Belegung
beide mit separater Dusche, WC, Sat-TV,
Telefon, Teestation, Haar-Fön, Safe,
Boxspringbett, W-Lan, Saunatasche mit
Bademantel und Saunatuch

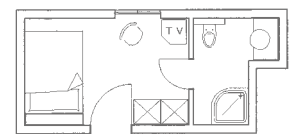


Einzelzimmer EZ 2* inklusive 4-Gang-Wahlmenü

165,- €

bei 2 Personen-Belegung –
140,- €

Schwabennest
15 - 18 qm, Dusche, WC, Sat-TV, Telefon,
Teestation, Haar-Fön, Safe,
Bett teilweise 140 x 200 cm,
W-Lan, Saunatasche mit
Bademantel und Saunatuch



Seerosenhäuschen 40 qm* inklusive 4-Gang-Wahlmenü

175,- €

Einzelanlage, direkt am Seerosen-Weiher,
Terrasse, Schlaf- und Wohnbereich,
Holzofen inklusiv Feuerholz,
Dusche, WC, Sat-TV, Telefon,
Kaffeeküche und Kühlschrank,
Haar-Fön, Safe, W-Lan,
große Liegewiese,
Saunatasche mit Bademantel
und Saunatuch



Seerosenhäuschen 60 qm* inklusive 4-Gang-Wahlmenü

175,- €

Einzelanlage, direkt am Seerosen-Weiher,
Terrasse, über 2 Etagen,
Schlafzimmer, Wohnzimmer,
Holzofen inklusiv Feuerholz, Terrasse,
Dusche, WC, Sat-TV, Telefon,
Kaffeeküche und Kühlschrank,
Haar-Fön, Safe, W-Lan, Boxspringbett,
große Liegewiese, Saunatasche mit
Bademantel und Saunatuch



* Wichtige zusätzliche Informationen und Ermäßigungen siehe Seite 4 und 5

Zeit für mich - Zeit zum Genießen



Informationen

Und hierauf können Sie sich freuen:

ausgiebiges Frühstücksbüfett

mit Sekt- und Saftstation, Ingwer-Shots, große Brotauswahl, hausgemachte Marmeladen, Selbstgebackenes, frisches Obst u.v.m.

jeden Abend

ein exquisites 4-Gang-Wahlmenü (Auswahl zwischen Fisch, Fleisch oder vegetarisch)

Candle-Light-Dinner mit Aperitif

zu Ihrem besonderen Anlass buchbar – Aufpreis 65,- €

i.d. Regel mittwochs

Außenküche – Kaffee und Süßes im Freien



ca. 6.000 qm Wellness & Spa Inklusiv

- davon ca. 3.000 qm Natur-Badesee
- ca. 3.000 qm Indoor- und Outdooreinrichtungen mit Hallenbad (ca. 31°C) mit Whirlbank und Gegenströmer
- Bio Sauna (ca. 65°C)
- Tecaldarium (ca. 45°C)
- Dampfbad
- **unser Sauna-Highlight:** die holzbeheizte, finnische Pfahlsauna und Sonnendeck im Badesee und das neue lichtdurchflutete Ruhehaus mit 360 Grad Holzofen und Sonnendeck, des Weiteren: Wasserbetten-Ruheraum, Kneipp-Ecke, Felsendusche, verschiedene Unterstände zum Liegen und für Loom Chairs, große Liegewiese mit genügend Wellnessliegen
- Fitnessraum
- Samowar mit Biotees und Obststation
- Spa-Bistro mit Holzofen und Terrasse: Angebot von Getränken und Speisen
- großes Angebot an verschiedenen Behandlungen / Massagen – siehe Folgeseite
- ca. 50.000 qm große Hotel-Anlage mit vielen Rückzugsorten, 5 Seen, Wege durch naturbelassene Auen, Bänke zum Entspannen



Liegewiese mit Massagepavillons



Ruhehaus



Informationen

Preise / Ermäßigungen:

- **ab 7 Nächten** erhalten Sie einen Rabatt von 5% auf den gebuchten Preis
- **Kindersonderpreise:** inkl. Kindermenü und Kinderbademantel im Zimmer der Eltern: im Zusatzzimmer Fam 1:
 - 0 – 4 Jahre gratis 0 – 4 Jahre € 45,-
 - 5 – 8 Jahre € 39,- 5 – 8 Jahre € 65,-
 - 9 – 11 Jahre € 55,- 9 – 11 Jahre € 75,-
 - 12 – 16 Jahre € 85,- 12 – 16 Jahre € 95,-
- nutzen Sie unsere preisreduzierten Pauschalprogramme. Vor allem unter der Woche von Sonntag bis Freitag können Sie zum günstigeren Preis buchen
- als Direktbucher erhalten Sie immer den besten Preis und eine größere Zimmerauswahl gegenüber den Internetportalen
- Pauschal-Programme sind nur direkt buchbar
- Aufenthalt für Ihren Hund (je nach Größe) 15,- bis 20,- €
- bei Wochenendbuchungen berechnen wir einen Zuschlag von 7,50 € pro Tag
- Doppelzimmerpreise gelten pro Person bei Doppelbelegung und sind zur Einzelnutzung mit Zuschlag möglich
- an Feiertagen und in Ferienzeiten gelten nicht alle Programme sowie abweichende Buchungsbedingungen
- 3 behindertengerechte Zimmer
- wir erstatten Ihnen 40,- € für das Menü, wenn Sie es rechtzeitig, mind. 24 Std. im Voraus, abbestellen (nicht möglich bei Pauschalprogrammen)

Weitere Annehmlichkeiten:

- alle Zimmer im Hotel sind Nichtraucherzimmer, barrierefrei und mit dem Aufzug erreichbar
- Sie haben 3 verschiedene Kopfkissen zur Wahl, auf Wunsch erhalten Sie einen Topper
- Regenschirm und Rucksack in allen Zimmern
- kostenfreies Yoga oder Qi-Gong i.d.Regel dienstags und samstags
- täglich kostenfreie Tageszeitungen
- kostenfreie digitale Gästemappe
- kostenfreier Parkplatz, Einzelgarage 10,- €
- kostenfreies W-Lan
- Bücherecke zum Ausleihen oder Büchertausch
- Kostenfreie Bootsausleihe, Spielplatz
- kostenfreies Angeln in unseren Seeweihern (Fischereischein erforderlich)
- großes Wandergebiet direkt ab dem Hotel – besonders der Mühlenpfad zum Kloster Himmerod und der Meditationsweg „Schöpfung bewahren“, aber auch viele andere Wandererlebnisse, Wanderkarte ist gegen Gebühr an der Rezeption erhältlich
- E-Mountainbike mit Helm zur Ausleihe gegen Gebühr, viele Radstrecken in der Umgebung – Karten erhältlich
- E- Ladestation ab ca. Mitte 2024



Wassertemperatur ca. 31°C



Rosenpavillon



Pauschalprogramme

An Feiertagen gelten nicht alle Programme sowie abweichende Buchungsbedingungen. Ab 15.00 Uhr ist das Zimmer garantiert bezugsfertig. Am Abreisetag bitten wir das Zimmer bis 11.00 Uhr freizugeben. **Nicht enthalten:** Gästebeitrag € 1,50/Erwachsener und Übernachtung i.A. der Gemeinde

Buchungshotline: 0 65 67 - 96 60

Wandern und Wellness

Kilometerlange Wanderwege entlang eines Wanderwegenetzes durch Mischwälder, an Flüssen, Seen, Maare (Vulkanseen), Talauen und über Wiesen, am Herzen der Natur, ausgearbeitetes Kartenmaterial hilft Ihnen die schönsten Gebiete rund um die Molitors Mühle in der südlichen Vulkaneifel zu erforschen.

Morgens erwartet Sie ein reichhaltiges Frühstücksbüfett und am Abend ein 4-Gang-Wahlmenü als Halbpension, Anreise sonntags.

Desweiteren sind enthalten: 5 Übernachtungen, DZ 3, Nutzung der Wellness-Oase mit Saunalandschaft, Saunatasche, Anreise sonntags

pro Person **699,- €**

andere Zimmerkategorien gegen Aufpreis buchbar

Romantische Tage zu Zweit

In einem der schönen Doppelzimmern unseres Hauses, mit allem Komfort im DZ 5. Dort erwartet Sie eine Flasche Sekt. Sie beginnen mit einem Romantik-Aperitif. Genießen Sie die Abende mit einem Eifeler-Spezialitäten-Menü am ersten Abend und einem Candle-Light-Dinner am zweiten Abend sowie täglich das reichhaltige Frühstücksbüfett oder Frühstück aufs Zimmer.

Die Nutzung der Wellness-Anlage mit Sauna, Dampfbad, Tecalдарium usw. ist enthalten.

2 Übernachtungen incl. Menüs, 1 Romantikaperitif, Frühstücksbüfett, Saunatasche, 1 Flasche Sekt auf dem Zimmer

pro Person **449,- €**

am Wochenende

pro Person **464,- €**

Dazu gern gebuchtes Partnerprogramm:

Traumstunden zu Zweit

pro Person **139,- €**

Entschlacken im Rasul, Entspannen im Traumbad mit duftenden Essenzen bei einem Glas Sekt. Ruhen Sie gemeinsam auf dem Kuschelbett und genießen Sie anschließend eine gemeinsame Teilkörpermassage. (Siehe Angebote Beauty & Wellness)

Kuscheltage

4 Übernachtungen in schönen Zimmern mit Seeblick oder Südblick, lange ausschlafen, auf Wunsch Frühstück aufs Zimmer, viel schwimmen, Dampfbad, Bio-Sauna, Massage oder die Sonne auf den vielen Wanderwegen der unberührten Natur tanken, gute Weine und unsere abwechslungsreiche Wahlmenü-Halbpension genießen.

4 Übernachtungen mit Frühstücksbüfett im DZ 3, Saunatasche 3 x 4-Gang-Wahlmenü-HP, 1 Candle-Light-Dinner mit Aperitif, Hot-Stone-Teilkörpermassage, Nutzung der Wellness-Oase

mit Wellness-Anwendung:

pro Person **739,- €**

andere Zimmerkategorien gegen Aufpreis buchbar

Unsere Schlemmertage

Es verwöhnen Sie zwei ausgesuchte Schlemmer-Abendmenüs (4-Gang und 6-Gang) aus den besten Grundprodukten unserer Frischküche. Lassen Sie sich am Anreisetag von unserem Schlemmer-Aperitif in ein entspannendes Wochenende einstimmen.

Genießen Sie Hallenbad, Saunalandschaft, Angeln in See und Flußlauf u.v.m. nach Herzenslust oder tanken Sie frische Luft auf einer der vielen möglichen Wanderrouten durch duftende Laub- und Nadelwälder.

Beginnen Sie jeden Morgen mit einem reichhaltigen Frühstücksbüfett.

Die Unterbringung erfolgt in schönen Doppelzimmern mit Blick in die Natur, alle mit Dusche/Bad, WC, Sat-TV und Telefon, inkl. Nutzung der Wellness-Oase.

2 Übernachtungen (Anreise täglich möglich), Saunatasche, Frühstücksbüfett, Schlemmermenüs, Schlemmeraperitif, Nutzung der Wellness-Oase

Doppelzimmer DZ 3

pro Person **380,- €**

am Wochenende

pro Person **395,- €**

andere Zimmerkategorien gegen Aufpreis buchbar

Relax- und Verwöhntage

Dem Alltag für zwei Nächte entfliehen, fit und gesund schlafen in einem unserer schönen Hotelzimmern – solange Sie wollen, leckere 4-Gang-Wahlmenü-Halbpension, sauerstoffreiche, klare Luft einatmen und wieder Kraft und Energie tanken, Nutzung der Wellness-Oase, auf Wunsch Behandlungen buchen.

2 Übernachtungen (tägl. Anreise möglich) mit Frühstücksbüfett, Wahlmenü-HP, Wellness-Oase, Saunatasche, 1 Willkommenstrunk

Doppelzimmer DZ 3

pro Person **299,- €**

am Wochenende

pro Person **314,- €**

andere Zimmerkategorien gegen Aufpreis buchbar

Wir empfehlen wir Ihnen die gewünschten Wellness-Behandlungen vor Anreise zu buchen, kurzfristig sind oft keine Termine mehr möglich.

Aufpreis zu den Programmen pro Person und Tag:

im Einzelzimmer

im Doppelzimmer

EZ 1 **40,00 €**

DZ 4 **15,00 €**

DZ 6 **40,00 €**

EZ 2 **15,00 €**

DZ 5 **25,00 €**

Suite **85,00 €**



Pauschalprogramme

An Feiertagen gelten nicht alle Programme sowie abweichende Buchungsbedingungen. Ab 15.00 Uhr ist das Zimmer garantiert bezugsfertig. Am Abreisetag bitten wir das Zimmer bis 11.00 Uhr freizugeben. **Nicht enthalten:** Gästebeitrag € 1,50/Erwachsener und Übernachtung i.A. der Gemeinde

Buchungshotline: 0 65 67 - 96 60

Herbstpower

2 Übernachtungen, Frühstücksbüfett, 1 x 4-Gang-Wahlmenü-HP, 1 Candle-Light-Dinner, Saunatasche, freie Nutzung der Wellness-Oase, 1 Rasul Peeling entfernt alles, was die Haut belastet. Eine anschließende Ganzkörpermassage mit warmem Öl löst muskulöse Anspannung. Lebenskraft und Vitalität kehren zurück.

DZ 3 - Gesamtpreis, inkl. Behandlung pro Person **484,- €**
am Wochenende pro Person **499,- €**
andere Zimmerkategorien gegen Aufpreis buchbar

Molitors Mühle Intensiv

1 Übernachtung im Doppelzimmer Typ 3, Nutzung der Wellness-Oase, Saunatasche, Frühstücksbüfett, 4-Gang-Wahlmenü und Aperitif. Ein spezielles Detox-Programm mit Rasul und einer anschließenden Ganzkörperölung schenkt Ihnen eine tolle Wohlfühlzeit.

Zimmer DZ 3, inkl. Behandlung pro Person **229,- €**
tägliche Anreise zwischen Sonntag und Donnerstag (außer Feiertage)
andere Zimmerkategorien gegen Aufpreis buchbar

Winter-Zeit (7 = 6)

Diese Pauschale ist ab November bis März buchbar, außer Ferienzeiten und Fastnacht

In der Stille der Wintertage die kraftfüllende Natur auftanken, am prasselnden Kaminfeuer das Spiel der züngelnden Flammen beobachten, in der Pfahlsauna aufheizen, im Seeweiher abkühlen, spüren, wie die eigenen Energien den Körper beleben. Runden Sie Ihren Aufenthalt mit einer romantischen Candle-Light-Massage ab.

7 Übernachtungen mit Frühstücksbuffet und nur 6 x zahlen und 7 x 4-Gang-Wahlmenü!

DZ 3 - Gesamtpreis, inkl. Behandlung pro Person **1.035,- €**
andere Zimmerkategorien gegen Aufpreis buchbar

Winterzauber

Von November bis März (außer Fastnachtwoche)

Zum Ausspannen und Abschalten sind manchmal zwei Nächte einfach nicht genug – ein langes Wochenende oder zu jeder anderen Zeit mit 3 Übernachtungen im DZ, leckere Halbpension mit Wahlmenüs, freie Nutzung der Wellness-Oase.

3 Übernachtungen im Doppelzimmer DZ 3, Saunatasche, Nutzung der Wellness-Oase, Frühstücksbüfett, 4-Gang-Wahlmenü-HP pro Person **449,- €**
andere Zimmerkategorien gegen Aufpreis buchbar

Mädels-Zeit

2 Übernachtungen, Frühstücksbüfett, 4-Gang-Wahlmenü, Mädels-Aperitif, Saunatasche, freie Nutzung der Wellness-Oase. Erleben Sie in unserer Wellness-Oase Ihre gemeinsame Mädels-Zeit mit einem besonderen Verwöhnprogramm.

Eine Ayurvedische Fußmassage löst die Belastung des Alltags. Anschließend entspannen Sie bei einer 30-minütigen Gesichtsbildung mit der einzigartigen Wirkung von Dr. Belter Green Tec Kosmetik.

Zimmer DZ 3 - Gesamtpreis, inkl. Behandlung pro Person **406,- €**
am Wochenende pro Person **421,- €**
andere Zimmerkategorien gegen Aufpreis buchbar

Traumzimmer mit Dekoration	300,- €
50,- € werden bei Verzehr gutgeschrieben	
Pavillon als Traumzimmer	395,- €
50,- € werden bei Verzehr gutgeschrieben	
Wanderkarte	9,00 €
Cube E-Mountainbike mit Helm	30,- €/Tag



Beauty & Wellness

Terminwünsche, Änderungen oder Stornierungen bitte immer direkt in der Wellness-Oase von Montag bis Samstag von 9.45 - 18.00 Uhr unter der Telefonnummer 0 65 67 / 96 61 95 absprechen (oder privat von 19.00 - 20.00 Uhr Tel. 0 65 71 / 26 54 22).

Buchungshotline: 0 65 67 - 96 60

Gesichtsbehandlungen für SIE und IHN

Wir führen unsere Behandlungen mit größter Sorgfalt und Professionalität durch. Produkte aus kontrolliert biologischem Anbau zu verwenden ist für uns ein ganz besonderes Anliegen. Aus diesem Grunde haben wir uns für Produkte von höchster Qualität entschieden.

Viele Behandlungsmöglichkeiten erwarten Sie. Wählen Sie die Dauer Ihrer Behandlung. Wir beraten Sie gerne.

Kosmetik Behandlung „Klein“	30 Min.	55,- €
Kosmetik Behandlung „Mittel“	45 Min.	79,- €
Kosmetik Behandlung „Classic“	60 Min.	99,- €
Kosmetik Behandlung „Luxus“	80 Min.	149,- €

Klassische Körperbehandlungen

Klassische Rückenmassage	ca. 20 Min.	45,- €
Faszien Rückenmassage mit Moorpackung	ca. 40 Min.	69,- €
Teilkörpermassage	ca. 30 Min.	59,- €
Ganzkörpermassage	ca. 45 Min.	85,- €
Aromaöl-Ganzkörpermassage	ca. 45 Min.	89,- €
Hot Chocolate Körpermassage	ca. 40 Min.	79,- €
Hot-Stone Rückenmassage	ca. 20 Min.	45,- €
Hot-Stone Teilkörpermassage	ca. 40 Min.	79,- €
Hot-Stone Ganzkörpermassage	ca. 80 Min.	149,- €
Medical Wellness-Hydro Therapie		39,- €
Ist eine medizinische Wanne mit einer vollautomatischen Unterwassermassage, zur Lockerung Ihrer Muskulatur.		
Körperpeelings oder Packungen	ca. 20 Min.	39,- €
Wählen Sie aus unserem Sortiment Ihr Lieblingsprodukt aus.		
Seidenhände oder Füße	ca. 40 Min.	69,- €
Ein Wohlgefühl und Pflegeprogramm für Hände oder Füße.		



Eine Reise in die Welt der Wellness

D·E·R O·R·I·E·N·T

Rasul	ca. 30 Min. pro Person	35,- €
	ca. 30 Min. bei Einzelbenutzung	40,- €

Im Rasul vereint sich das jahrhunderte alte Wissen des Orients über Gesundheit und Hautpflege. In diesem orientalischem Dampfbad wird ein Thalasso-Peeling zur Reinigung der Haut verwendet.

Rasul Ritual	ca. 45 Min.	69,- €
Sie entspannen im Rasul und genießen unser Thalasso-Peeling. Anschließend erfolgt eine 15-minütige Massage mit einem warmen Öl.		

Fernöstliche Begegnung	ca. 45 Min.	69,- €
Rasul-Dampfbad, Seidenhandschuhpeeling mit abschließenden Wassergüssen auf dem warmen Hamam-Stein und eine Seifenschaumwaschung		

Magie des Orients	ca. 75 Min.	139,- €
Programm Fernöstliche Begegnung zusätzlich eine Seifenschaum-Massage auf dem warmen Hamam-Stein		

Großwesir	ca. 2 Std.	199,- €
Programm Magie des Orients mit einer Teilkörpermassage		

I·N·D·I·E·N

Abhyanga- Ayurvedische Ganzkörpermassage	ca. 75 Min.	139,- €
Tauchen Sie ein in die ayurvedische Ganzkörperölmassage. Der Alltag rückt in die Ferne und in der neu erlangten Ruhe finden Sie die Gelegenheit wieder sich selbst zu begegnen. Sie nehmen Ihren Körper bewusster wahr und fühlen sich Innen und Außen verjüngt, beweglicher und glücklicher.		

Ergänzen Sie diese Massage mit einem Sandelholzpeeling **149,- €**

Shirodhara – Stirnölguss	ca. 55 Min.	109,- €
Eingeleitet von einer Kopf-, Schulter- und Nackenmassage werden hochwertigste Öle in einem sanften Strahl mit einem ritualisierten Ablauf über Ihre Stirn fließen. Dieser Guss ist ein ganz besonderes Erlebnis. Innere Ruhe und Harmonie breiten sich aus und lösen Verspannungen und Nervosität.		

Upanahasveda – Ayurvedische Rückenmassage	ca. 50 Min.	99,- €
Lassen Sie wieder die Kraft durch Ihre Wirbelsäule strömen. Nach einer überraschend wirkenden Massage wird Ihr Rücken in eine spezielle Moorpackung mit durchwärmender Auflage gehüllt.		

Mukabhyanga – Ayurvedische Gesichtsmassage	ca. 40 Min.	79,- €
Ihr Gesicht als Spiegel Ihrer Seele zeigt, wie Sie sich fühlen. Zeigen Sie Ihr wahres Gesicht. Eine spezielle Massagetechnik, bei der Brust, Dekollete, Gesicht und Kopf und Arme verwöhnt werden, lässt Ihre Seele baumeln und Ihr Antlitz verzaubern.		

Padabhyanga -

Ayurvedische Fußmassage

ca. 25 Min. **45,- €**
Diese ayurvedische Fußmassage ist mehr als nur bloße Behandlung der Reflexzonen des Fußes. Diese Massage bringt Sie ins Hier und Jetzt.

Abhy-Dhara

ca. 2 Std. **199,- €**
Eine ayurvedische Ganzkörpermassage gefolgt vom königlichen Stirnölfluss. Abgerundet wird diese außergewöhnliche Behandlung von einer sanften Fußmassage.

Kräuterstempel-Massage

ca. 75 Min. **139,- €**
Warme Kräuterstempel nach der 4-Elementen Lehre umschmeicheln Ihren Körper. Die Massage verhilft zu mehr Lebenskraft und reduziert den Stress.

T·I·B·E·T

Klangschalenmassage

ca. 25 Min. **49,- €**
- Nicht an allen Tagen buchbar -
Die Kombination von wundervollen Klängen massiert Ihre Seele und bringt Sie zur inneren Ruhe.

Tibet Massagen mit Salztampeln

Revitalisierend, krampflösend, energiespendend und lymphentstauend.

Tibet Teilkörper

ca. 40 Min. **79,- €**

Tibet Intensiv

ca. 75 Min. **139,- €**

Chakra-Balance-Massage

ca. 85 Min. **149,- €**

- Nicht an allen Tagen buchbar -
Dies ist eine Behandlung, die speziell unser Energiesystem regeneriert. Unter Verwendung der Aura-Soma-Farböle, Duft-Pomander, Edelsteine und Reiki wird die Einheit von Körper, Seele und Geist wieder in Balance gebracht.

Ohrkerzen Behandlung

ca. 40 Min. **69,- €**
Profitieren Sie von der entspannenden Wirkung unserer Ohrkerzen. Spüren Sie den wohlthuenden Effekt auf körperlicher und geistiger Ebene. Eine entspannende Gesichtsmassage rundet diese Anwendung ab.

I·N·S·E·L B·A·L·I

Boreh

ca. 35 Min. **49,- €**
Diese Packung besteht aus 12 Kräutern und Gewürzen, die den Körper wärmen und auf Bali das Naturmittel für alle kältebedingten Krankheiten ist.

Balinesische Ganzkörpermassage

ca. 80 Min. **149,- €**
- Nicht an allen Tagen buchbar -
Ihr Körper wird von Fuß bis Kopf mit ganz besonderen Massagetechniken verwöhnt, die ihren Ursprung in Indien, Thailand, Indonesien und China haben.

Balinesischer Tempelzauber

ca. 85 Min **149,- €**
Die Gesamtheit des balinesischen Schönheitsrituals erwartet Sie in dieser Behandlung. Nach einem angenehmen Fußbad folgt eine balinesische Körperpackung Borreh. Genießen Sie dann eine Ganzkörpermassage mit einem speziellen Bali-Körperöl.

H·A·W·A·I·I

Lomi Lomi Massage

ca. 80 Min. **149,- €**
Diese Massage regt die innere Heilkraft an und hat eine dauerhafte Tiefenwirkung. Durch den wiedererlangten Kontakt zum eigenen Körper haben auch Gefühle wieder ein zu Hause.

Beauty-Programme

Relax-Emotion-Day

ca. 2 Std. **199,- €**
Ein perfektes Verwöhnprogramm – ganz individuell auf Sie abgestimmt. Sie wählen aus vier verschiedenen Kräuterölen Ihren Favoriten. Nach einem Klangschalenfußbad erhalten Sie eine Körperrolung mit einer einleitenden Streichmassage. Darauf folgt die Ganzkörperbehandlung unter Anwendung hochwertigster warmer Kräuterstempel. Den Abschluss der Anwendung bilden eine sinnliche Gesichtsmassage und eine warme Bauchpackung.

Schokoladentag

ca. 1,5 Std. **159,- €**
Beginnen Sie mit einem Kakao- oder Kaffeepeling. Es folgt eine pflegende Kakao-Packung. Abgerundet wird das Programm mit einer Hot-Chocolate Ganzkörpermassage.

Tropisches Schönheitsritual

ca. 85 Min. **149,- €**
Nach einem Thalasso-Peeling im Rasul entspannen Sie bei einer Teilkörpermassage mit einem tropischen Kokosöl. Zur Einstimmung in die anschließende Körperpackung verzaubern wir Sie mit den Klängen einer Südseebrandung.

Zeit für mich

ca. 2 Std. **199,- €**

- Ein ganz persönliches Wohlfühlprogramm -
Unser Hamam-Ritual befreit Sie vom Ballast des Alltags und bereitet Sie auf die totale Entspannung mit der anschließenden Ganzkörpermassage vor. Abgerundet wird dieses Wohlfühlprogramm von einer Gesichtsbildung, die Ihnen ein außergewöhnliches Hautempfinden vermittelt. Mit dem Gefühl, außen wie innen erneuert zu sein, werden Sie sich in Ihrem Körper wieder rundherum wohlfühlen.

Frauen-Power

ca. 1,5 Std. **139,- €**

Sie starten mit einem Körperpeeling im orientalischen Rasul und genießen anschließend eine 15-minütige Ganzkörpermassage. Abgerundet wird der Tag mit einer Gesichtsbildung.

Spezielle Partnerprogramme

Traubad

ca. 60 Min. pro Pers. incl. einem Getränk **45,- €**
Entspannen Sie mit Ihrem Partner bei einem Glas Sekt in unserem Traubad. Eine romantische Stunde zu Zweit.

Traumstunden

pro Person **139,- €**
Entschlacken im Rasul, Entspannen im Traubad mit duftenden Essenzen bei einem Glas Sekt. Ruhen Sie gemeinsam auf dem Kuschelbett und genießen Sie anschließend eine gemeinsame Teilkörpermassage.

Candle-Light Massage

ca. 40 Min. pro Person **79,- €**

Eine romantische Massage mit wunderbaren Aromen im Kerzenschein.

Zeit zu Zweit

ca. 2,5 Std. pro Person **179,- €**

- Gemeinsam mit allen Sinnen Wellness erleben -
Sie starten mit einem romantischen Traubad. Genießen Sie die wohlige Wärme, die Düfte und die Klänge der Musik bei einem Glas Winzersekt. Von Ihnen persönlich ausgesuchte Farb-Aromen stimmen auf eine tiefe Entspannung ein, die Sie bei einer besonderen Fußmassage empfinden werden. Anschließend verwöhnen wir Sie mit einer Gesichtskopf-Nacktenmassage, bei der all Ihre negativen Gedanken verfliegen werden. Zum Abschluss lädt eine umschmeichelnde Körperpackung ein wenig zum Schlummern ein.



Spa-Etikette

Terminbuchungen/Änderungen

Bitte buchen Sie Ihre Wohlfühlbehandlungen bereits bei der Zimmerreservierung, damit wir Ihren Terminwünschen entsprechen können. Meine Mitarbeiter an der Wellnessrezeption stehen Ihnen gerne beratend zur Seite und sind stets bemüht, Ihren Terminwünschen gerecht zu werden. Bitte melden Sie sich vor Ihrer Behandlung an der Wellnessrezeption, Sie werden dort von Ihrem/er Therapeut/in abgeholt!

Stornierungen sind bis 24 Stunden vor der Behandlung kostenfrei. Für reservierte, aber nicht in Anspruch genommene Termine berechnen wir den vollen Preis.

In den angegebenen Behandlungszeiten sind die Nachruhezeit, das Abduschen, sowie die Zeit für das An- und Auskleiden inkludiert. Sollten Sie Ihren Termin nicht rechtzeitig wahrnehmen, verkürzt sich die Behandlungszeit entsprechend.

Bitte tragen Sie bei Ihrem SPA-Besuch Ihren Bademantel.

Der Wellnessbereich darf nur in Badebekleidung betreten werden. Die Saunen selbst und der Badesteg an der Außensauna sind Nacktbereich.

Die Spa-Liegewiese kann mit Badebekleidung oder textiltfrei genutzt werden.

Gesundheitliche Bedenken, Krankheiten oder eine bestehende Schwangerschaft sollten Sie uns bei Ihrer Terminabsprache mitteilen.

Unsere Behandlungen sind nicht am medizinischen Standard ausgerichtet, sondern orientieren sich an der Philosophie der Wellness, also dem körperlichen und geistigem Wohlbefinden. Nicht alle unsere Anwendungen sind für unsere Gäste mit körperlichen Einschränkungen geeignet. Damit wir Ihnen ein, auf Ihre individuellen Bedürfnisse abgestimmtes Programm empfehlen können, sprechen Sie uns bitte an. Wir beraten Sie gerne.

Wir bitten Sie, Liegen nicht durch Handtücher, Taschen oder sonstige Gegenstände unnötig zu blockieren! Bitte bringen Sie keine Wertsachen mit. Wir übernehmen keine Haftung!

Ihre **Christine Schulz und das Wellness-Team**

Lageplan

Hotel Molitors Mühle

1. Toreinfahrt
2. Hotel- und Restauranteingang
3. Sandsteinbrunnen mit Eifelmotiven
4. Historisches Gärtchen
5. Französische Schloss-Säulen
6. Parkplatz
7. Wohnmobilparkplatz
8. Garagen
10. Kinderspielplatz
11. Historischer Schornstein von 1701
Relikt der Eisenindustrie von 1701 bis 1850
12. Schwanensee
13. Sauna-See
Badesee mit schwimmenden Moonlights
14. Teichrosen-See
15. Seerosen-Weiher
16. Seerosen-Häuschen
17. Ehemalige Wollspinnerei
mit historischer
Wasserturbine
ab 2023 Heizzentrale
für das gesamte Hotel
mit Photovoltaikanlage
18. Angelsee
20. Brunnenwiese
mit Liegestühlen
21. Rosenpavillon

Bank
Sitzbänke
an besonders
schönen
Plätzen



★ ★ ★ ★
Superior

HOTEL · RESTAURANT · SPA

Molitors Mühle

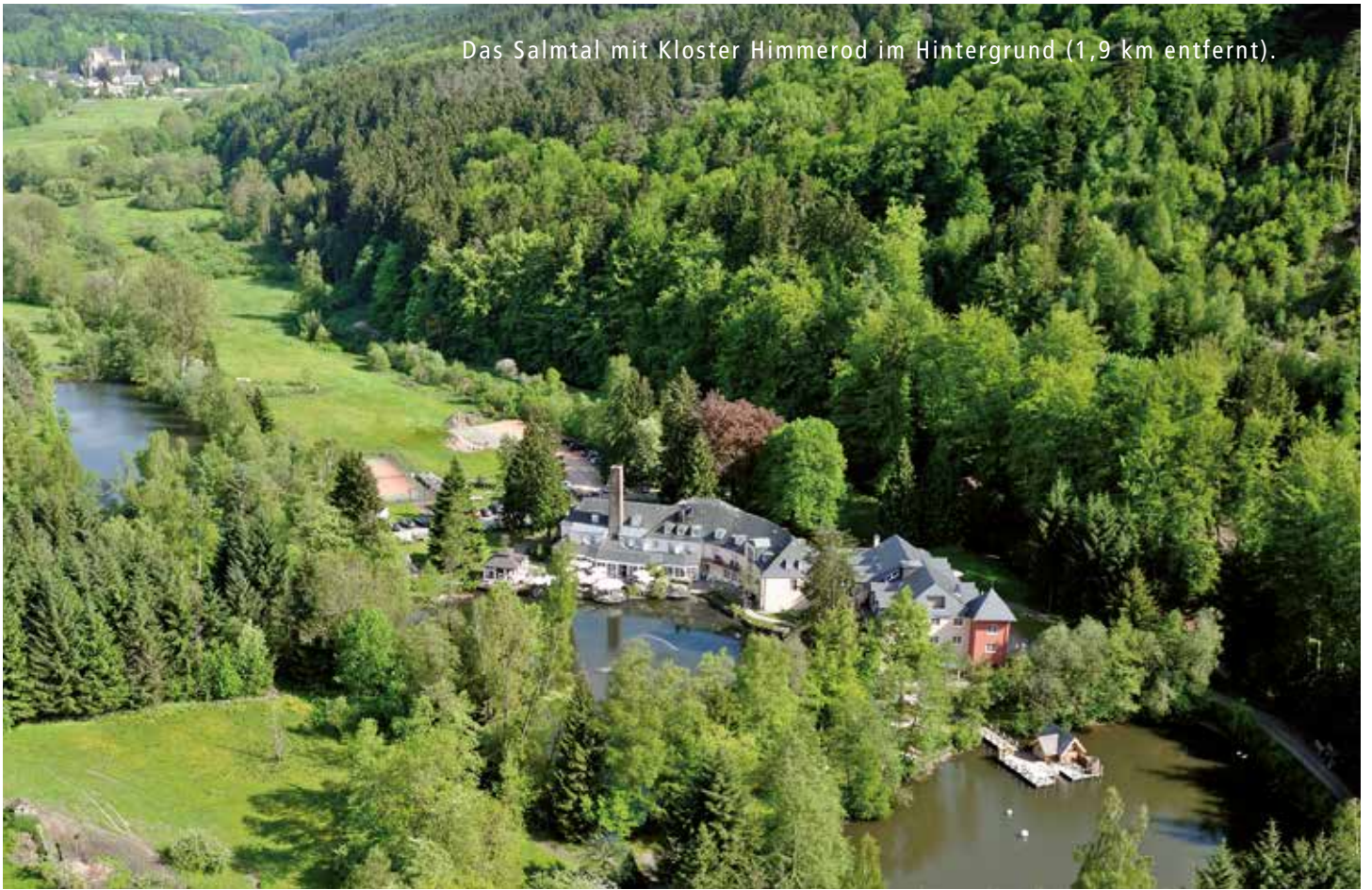
Familie Molitor





- 22. Seeterrasse
- 23. Elfenpfad
- 24. Stau-Wehr
- 25. Ruderboot-Anleger
- 26. Troll-Platz
- 27. Mühlen-Wäldchen
- 28. Mühlengraben
- 29. Schwaneninsel
- 30. Ruhebänke 
- 31. Saunalandschaft / Spa-Center
- 32. Sauna-Außenbereich mit Liegewiese und neuem Ruhehaus mit Sonnendeck
Zutritt nur über Spa-Bereich möglich
- 33. Pfahlsauna mit Sonnendeck
- 35. Glasüberdachte Ruheplätze mit Loom-Chairs u. Liegestühle
- 36. die Salm
- 37. Seenweg
- 38. Zauberweg und Themenweg zum Kloster Himmerod, 30 Minuten
- 39. Laub- und Nadelwald
- 41. Landschaftsweg um den Anglersee
- 42. Mühlenpfad nach Eisenschmitt, 20 Minuten
- 43. Mühlenpfad nach Himmerod, 30 Minuten
- 44. Amphibienleiteinrichtung zum Schutz der Frösche

Das Salmtal mit Kloster Himmerod im Hintergrund (1,9 km entfernt).



100 JAHRE
- im Dienste der Gastlichkeit -



Superior

HOTEL · RESTAURANT · SPA

Molitors Mühle

Familie Molitor

Hotel Molitors Mühle GmbH

D-54533 EISENSCHMITT · Ortsteil Eichelhütte

Adresse für Ihre Navigation: 54533 Eisenschmitt, Eichelhütte 15

Telefon 0 65 67 / 9 66-0 · E-Mail: hotel@molitors-muehle.de · www.molitors-muehle.de



am Premiumwanderweg „Eifelsteig“ und an den Wanderwegen „Schöpfung bewahren“, „Mühlenpfad“

Auszeichnungen:

prämiert in den Wettbewerben „Das gastliche Haus der Vulkaneifel“ mit Auszeichnung „Internationale Trophäe für Tourismus und das Hotel- und Gaststättengewerbe“ in Madrid laut Südwestfunk: „Einer der 20 besten Landgasthöfe in Rheinland-Pfalz“



Ihr Urlaubsparadies in der Vulkaneifel - Seeterrasse, Wintergarten,
ca. 6.000 qm (1.100 qm indoor, 1.700 qm outdoor, 3.200 qm Badeseesee) Wellness-Anlage mit Saunalandschaft, Hallenbad (31°C), neu gestaltete Zimmer, Lift
eigene Weine in der bekannten Lage Wehlener Sonnenuhr