



Zimmerauswahl und Preise

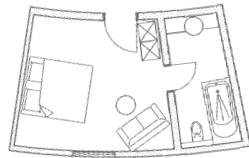
Unsere Preise verstehen sich pro Person inklusive unserem reichhaltigen Frühstücksbüfett, 4-Gang-Wahlmenü und Nutzung der Wellness-Oase - über 3.000 qm - mit Saunalandschaft, Fitnessraum, Saunatasche mit Bademantel und Saunatuch, freies W-Lan, freies Parken und der derzeit gültigen Mehrwertsteuer. Die Doppelzimmerpreise gelten pro Person bei Doppelbelegung.

Buchungshotline: 0 65 67 - 96 60

Doppelzimmer DZ 3* inklusive 4-Gang-Wahlmenü

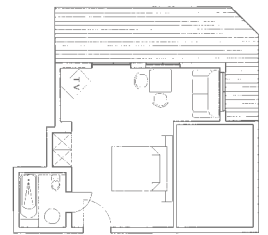
150,- €

18 – 21 qm, Dusche oder Bad, WC, Sat-TV, Telefon, Teestation, Haar-Fön, Safe, Boxspringbett, W-Lan, Saunatasche mit Bademantel und Saunatuch



Doppelzimmer DZ 6 – Juniorsuite* 190,- € inklusive 4-Gang-Wahlmenü

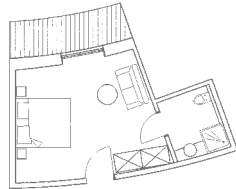
Balkon, 38 - 48 qm, Bad oder/und Dusche, Sat-TV, Telefon, Teestation, Haar-Fön, Safe, Boxspringbett, W-Lan, Saunatasche mit Bademantel und Saunatuch, 1 Zimmer behindertengerecht ohne Balkon 50 qm



Doppelzimmer DZ 4* inklusive 4-Gang-Wahlmenü

165,- €

Balkon, 21 – 25 qm, Dusche oder Bad, WC, Sat-TV, Telefon, Teestation, Haar-Fön, Safe, Boxspringbett, W-Lan, Saunatasche mit Bademantel und Saunatuch

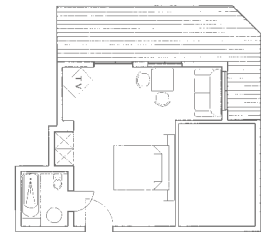


Mühlen- oder Turmsuite* inklusive 4-Gang-Wahlmenü

235,- €

Balkon, 58 qm, Dusche und Bad, Bidet, WC, Sat-TV, Telefon, Teestation, Haar-Fön, Safe, Boxspringbett, W-Lan, Saunatasche mit Bademantel und Saunatuch

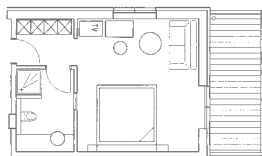
mit Zusatz-Einzelzimmer möglich:
3. Person (Kind) mit Menü, siehe Folgeseiten
bei getrennt schlafenden Paaren 35,00 €



Doppelzimmer DZ 5* inklusive 4-Gang-Wahlmenü

175,- €

Balkon, 32 – 35 qm, Dusche oder Bad, WC, Sat-TV, Telefon, Teestation, Haar-Fön, Safe, Boxspringbett, W-Lan, Saunatasche mit Bademantel und Saunatuch, 2 Zimmer behindertengerecht



* Wichtige zusätzliche Informationen und Ermäßigungen siehe Seite 4 und 5





Zimmerauswahl und Preise

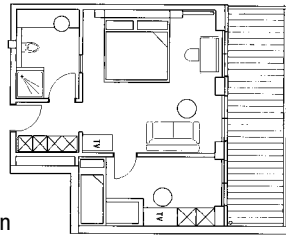
Unsere Preise verstehen sich pro Person inklusive unserem reichhaltigen Frühstücksbüfett, 4-Gang-Wahlmenü und Nutzung der Wellness-Oase - über 3.000 qm - mit Saunalandschaft, Fitnessraum, Saunatasche mit Bademantel und Saunatuch, freies W-Lan, freies Parken und der derzeit gültigen Mehrwertsteuer. Die Doppelzimmerpreise gelten pro Person bei Doppelbelegung.

Buchungshotline: 0 65 67 - 96 60

Familienzimmer Fam 1* inklusive 4-Gang-Wahlmenü

175,- €

mit Verbindungszimmer
(Einzel- oder Etagenbett),
Balkon, 40 - 48 qm, Dusche, WC, Sat-TV,
Telefon, Teestation, Haar-Fön, Safe,
Boxspringbett, W-Lan, Saunatasche mit
Bademantel und Saunatuch



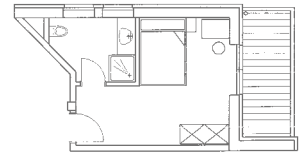
3. Person (Kind) mit Menü, siehe Folgeseiten
3. und 4. Person (Kind) mit Menü, siehe Folgeseiten
bei getrennt schlafenden Paaren 35,00 €

Einzelzimmer EZ 1* inklusive 4-Gang-Wahlmenü

190,- €

bei 2 Personen-Belegung –
150,- €

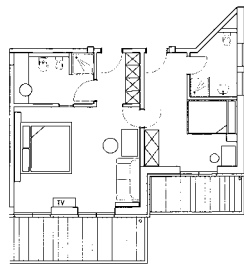
Süd-Balkon, ca. 21 qm, Dusche, WC,
Sat-TV, Telefon, Teestation, Haar-Fön,
Safe, Boxspringbett 140 x 200 cm,
W-Lan, Saunatasche mit
Bademantel und Saunatuch



Familienzimmer Fam 2* inklusive 4-Gang-Wahlmenü

190,- €

mit Verbindungszimmer (EZ 1),
beide Balkon, ca. 60 qm,
Preis bei 3-Personen Belegung
beide mit separater Dusche, WC, Sat-TV,
Telefon, Teestation, Haar-Fön, Safe,
Boxspringbett, W-Lan, Saunatasche mit
Bademantel und Saunatuch

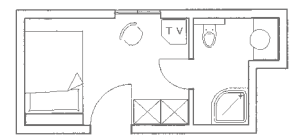


Einzelzimmer EZ 2* inklusive 4-Gang-Wahlmenü

165,- €

bei 2 Personen-Belegung –
140,- €

Schwabennest
15 - 18 qm, Dusche, WC, Sat-TV, Telefon,
Teestation, Haar-Fön, Safe,
Bett teilweise 140 x 200 cm,
W-Lan, Saunatasche mit
Bademantel und Saunatuch



Seerosenhäuschen 40 qm* inklusive 4-Gang-Wahlmenü

175,- €

Einzelanlage, direkt am Seerosen-Weiher,
Terrasse, Schlaf- und Wohnbereich,
Holzofen inklusiv Feuerholz,
Dusche, WC, Sat-TV, Telefon,
Kaffeeküche und Kühlschrank,
Haar-Fön, Safe, W-Lan,
große Liegewiese,
Saunatasche mit Bademantel
und Saunatuch



Seerosenhäuschen 60 qm* inklusive 4-Gang-Wahlmenü

175,- €

Einzelanlage, direkt am Seerosen-Weiher,
Terrasse, über 2 Etagen,
Schlafzimmer, Wohnzimmer,
Holzofen inklusiv Feuerholz, Terrasse,
Dusche, WC, Sat-TV, Telefon,
Kaffeeküche und Kühlschrank,
Haar-Fön, Safe, W-Lan, Boxspringbett,
große Liegewiese, Saunatasche mit
Bademantel und Saunatuch



* Wichtige zusätzliche Informationen und Ermäßigungen siehe Seite 4 und 5

Zeit für mich - Zeit zum Genießen



Informationen

Und hierauf können Sie sich freuen:

ausgiebiges Frühstücksbüfett

mit Sekt- und Saftstation, Ingwer-Shots, große Brotauswahl, hausgemachte Marmeladen, Selbstgebackenes, frisches Obst u.v.m.

jeden Abend

ein exquisites 4-Gang-Wahlmenü (Auswahl zwischen Fisch, Fleisch oder vegetarisch)

Candle-Light-Dinner mit Aperitif

zu Ihrem besonderen Anlass buchbar – Aufpreis 65,- €

i.d. Regel mittwochs

Außenküche – Kaffee und Süßes im Freien



ca. 6.000 qm Wellness & Spa Inklusiv

- davon ca. 3.000 qm Natur-Badesee
- ca. 3.000 qm Indoor- und Outdooreinrichtungen mit Hallenbad (ca. 31°C) mit Whirlbank und Gegenströmer
- Bio Sauna (ca. 65°C)
- Tecaldarium (ca. 45°C)
- Dampfbad
- **unser Sauna-Highlight:** die holzbeheizte, finnische Pfahlsauna und Sonnendeck im Badesee und das neue lichtdurchflutete Ruhehaus mit 360 Grad Holzofen und Sonnendeck, des Weiteren: Wasserbetten-Ruheraum, Kneipp-Ecke, Felsendusche, verschiedene Unterstände zum Liegen und für Loom Chairs, große Liegewiese mit genügend Wellnessliegen
- Fitnessraum
- Samowar mit Biotees und Obststation
- Spa-Bistro mit Holzofen und Terrasse: Angebot von Getränken und Speisen
- großes Angebot an verschiedenen Behandlungen / Massagen – siehe Folgeseite
- ca. 50.000 qm große Hotel-Anlage mit vielen Rückzugsorten, 5 Seen, Wege durch naturbelassene Auen, Bänke zum Entspannen



Liegewiese mit Massagepavillons



Ruhehaus



Informationen

Preise / Ermäßigungen:

- **ab 7 Nächten** erhalten Sie einen Rabatt von 5% auf den gebuchten Preis
- **Kindersonderpreise:** inkl. Kindermenü und Kinderbademantel im Zimmer der Eltern: im Zusatzzimmer Fam 1:
 - 0 – 4 Jahre gratis 0 – 4 Jahre € 45,-
 - 5 – 8 Jahre € 39,- 5 – 8 Jahre € 65,-
 - 9 – 11 Jahre € 55,- 9 – 11 Jahre € 75,-
 - 12 – 16 Jahre € 85,- 12 – 16 Jahre € 95,-
- nutzen Sie unsere preisreduzierten Pauschalprogramme. Vor allem unter der Woche von Sonntag bis Freitag können Sie zum günstigeren Preis buchen
- als Direktbucher erhalten Sie immer den besten Preis und eine größere Zimmerauswahl gegenüber den Internetportalen
- Pauschal-Programme sind nur direkt buchbar
- Aufenthalt für Ihren Hund (je nach Größe) 15,- bis 20,- €
- bei Wochenendbuchungen berechnen wir einen Zuschlag von 7,50 € pro Tag
- Doppelzimmerpreise gelten pro Person bei Doppelbelegung und sind zur Einzelnutzung mit Zuschlag möglich
- an Feiertagen und in Ferienzeiten gelten nicht alle Programme sowie abweichende Buchungsbedingungen
- 3 behindertengerechte Zimmer
- wir erstatten Ihnen 40,- € für das Menü, wenn Sie es rechtzeitig, mind. 24 Std. im Voraus, abbestellen (nicht möglich bei Pauschalprogrammen)

Weitere Annehmlichkeiten:

- alle Zimmer im Hotel sind Nichtraucherzimmer, barrierefrei und mit dem Aufzug erreichbar
- Sie haben 3 verschiedene Kopfkissen zur Wahl, auf Wunsch erhalten Sie einen Topper
- Regenschirm und Rucksack in allen Zimmern
- kostenfreies Yoga oder Qi-Gong i.d.Regel dienstags und samstags
- täglich kostenfreie Tageszeitungen
- kostenfreie digitale Gästemappe
- kostenfreier Parkplatz, Einzelgarage 10,- €
- kostenfreies W-Lan
- Bücherecke zum Ausleihen oder Büchertausch
- Kostenfreie Bootsausleihe, Spielplatz
- kostenfreies Angeln in unseren Seeweiern (Fischereischein erforderlich)
- großes Wandergebiet direkt ab dem Hotel – besonders der Mühlenpfad zum Kloster Himmerod und der Meditationsweg „Schöpfung bewahren“, aber auch viele andere Wandererlebnisse, Wanderkarte ist gegen Gebühr an der Rezeption erhältlich
- E-Mountainbike mit Helm zur Ausleihe gegen Gebühr, viele Radstrecken in der Umgebung – Karten erhältlich
- E- Ladestation ab ca. Mitte 2024



Wassertemperatur ca. 31°C



Rosenpavillon